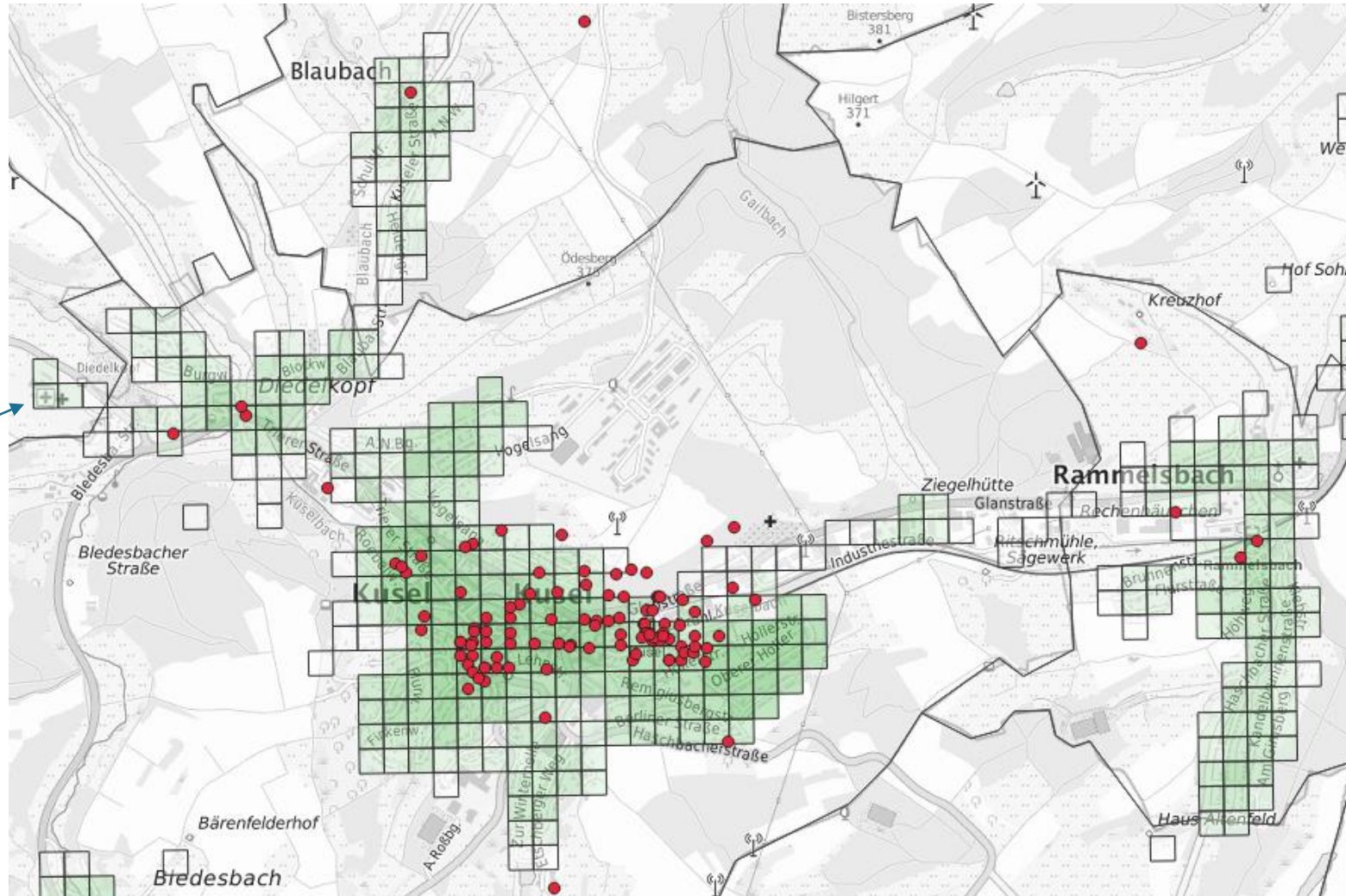
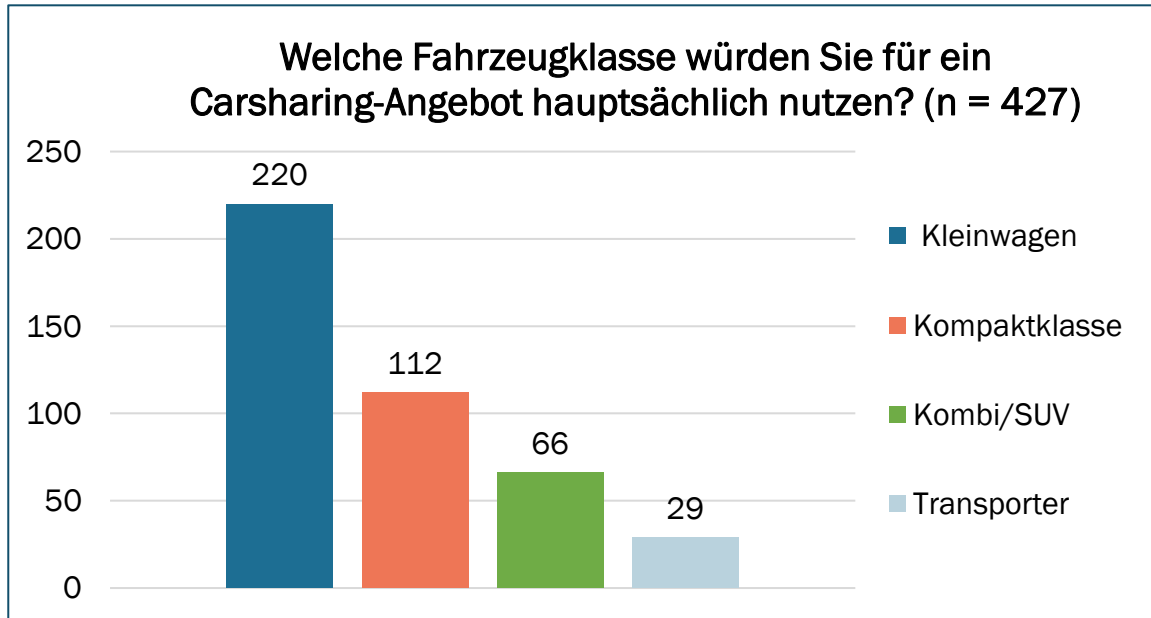


# Ergebnisse der Beteiligung und Geodatenanalyse passen überein



Westpfalz-Klinikum GmbH

- In Kusel 110 markierte Wunsch-Standorte
  - Grüne Rasterzellen stellen Eignung für Carsharing dar (je grüner desto höher die Eignung)
- Standorte mit möglichst hoher Überlappung wichtig



## Wünsche der Bürger\*innen :

- Transportmöglichkeit für größere Objekte (6)
- Sharingstation an zentralen Punkten und in der Nähe (5)
- Umgehende Realisierung (4)
- Erweitertes ÖPNV Angebot (4)
- Ausbau der Ladeinfrastruktur (2)
- Möglichkeit für One-way Fahrten (1)



„Ich fände es eine gute Möglichkeit, nur noch ein Auto besitzen zu müssen und den Rest mit Car Sharing auffangen zu können.“

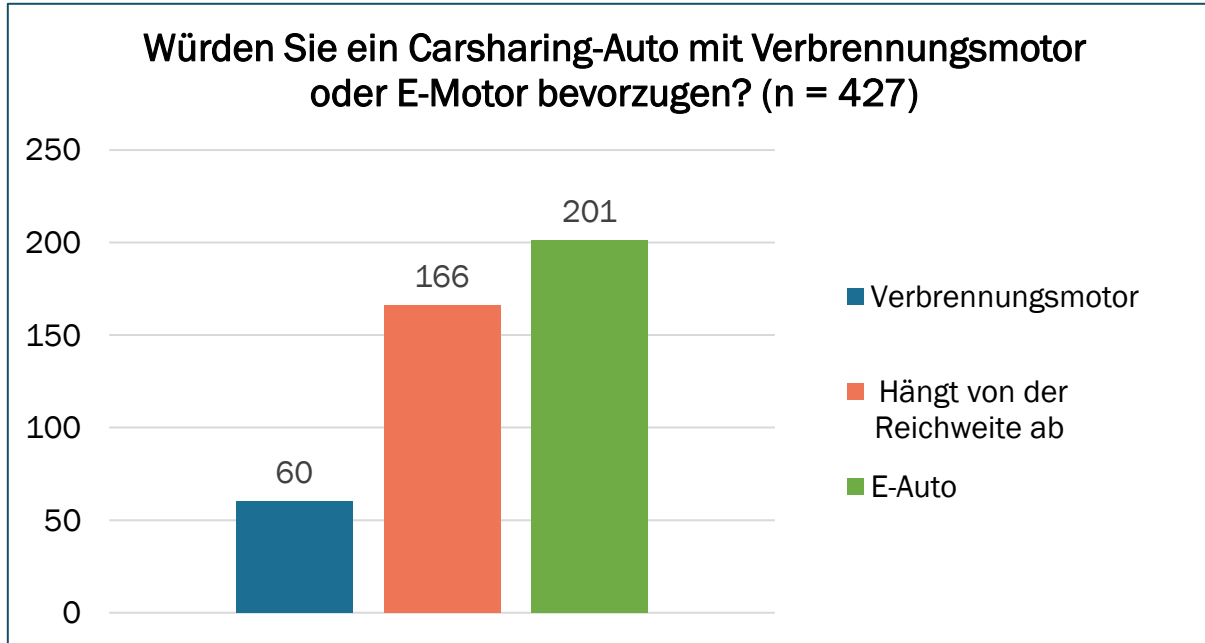
„Für uns macht Carsharing vor allem Sinn, um größere Objekte und Gartenabfälle zu transportieren.“

„Carsharing im Kreis Kusel wäre eine super Sache“

„Mit ÖPNV, Bürgerbus und Fahrrad stößt man an Grenzen. Daher wäre Sharing Angebot ein weiterer Baustein.“

„Bitte umgehend realisieren!!“

„Ich würde es sicher nutzen und unsern Zweitwagen aufgeben wenn es passen würde.“



## Skeptische Stimmen:

- Im ländlichen Raum nicht geeignet (6)
- Mangelhafte Infrastruktur (4)
- Zu große Distanzen zu den Carsharing-Stationen (3)
- Fehlende Spontanität und Planbarkeit (2)
- Zu kostenintensiv (2)
- Keine ausreichende Auslastung (2)
- Präferenz zu Verbrennungsmotor (1)



„Man sollte die kleinen Dörfer nicht vergessen den gerade dort ist man auf Fahrzeuge angewiesen.“

„Ein größeres Bürgerbus Angebot wäre besser.“

„Nur interessant wenn Carsharing am Wohnort verfügbar ist.“

„Im Prinzip muss das Fahrzeug 24/7 bereitstehen.“

„Jetzt sollen wir Strom sparen und gleichzeitig E-Auto fahren.“

„Leider gibt es keine Ladesäulen in den Ortschaften.“

„Zusätzlich müsste ich zu der üblichen 'Planerei' auch noch um die Verfügbarkeit eines Autos planen.“